

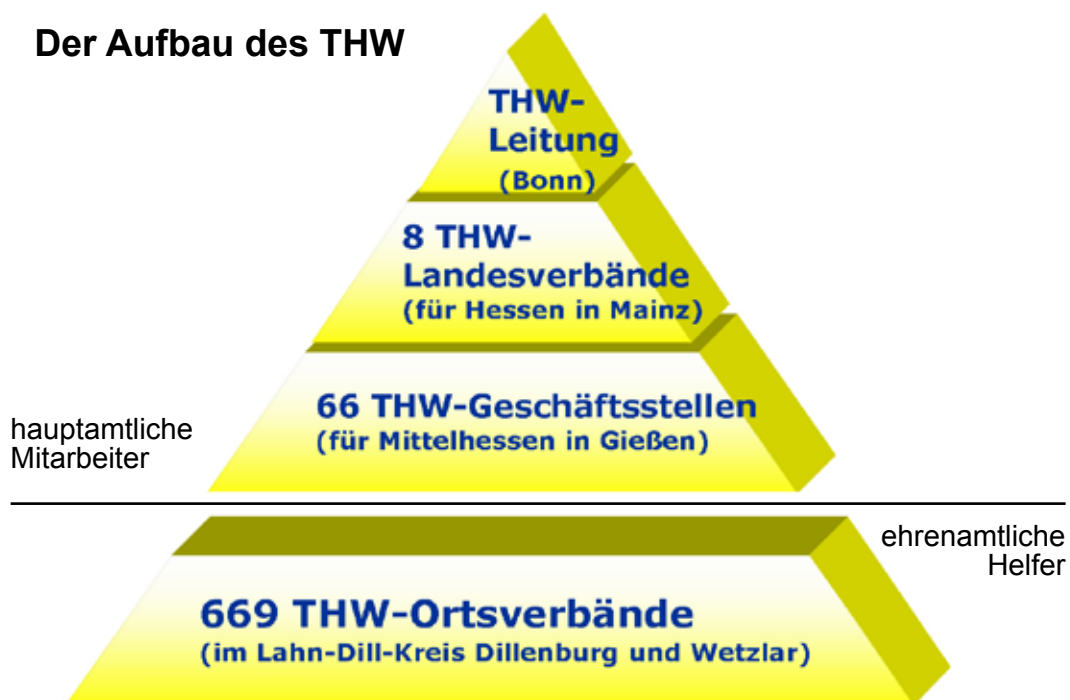


Wir über uns

Das ist das THW

Bundesanstalt Technisches Hilfswerk
Die Katastrophenschutz-Organisation des Bundes

Der Aufbau des THW



Die Aufgaben des THW

- Mitwirkung im Katastrophenfall und in der täglichen Gefahrenabwehr im Inland
- Technische und humanitäre Hilfe weltweit im Auftrag der Bundesregierung
- Technische Hilfe im Zivilschutz
- Technische Hilfe bei der Erfüllung öffentlicher Aufgaben, soweit das THW diese durch Vereinbarung übernommen hat

Wir informieren Sie



Das THW	2
Stützpunkt und Zuständigkeit	4
Führungskräfte	5
Erreichbarkeiten	6
Alarmierung und Kosten	7
Einsatzeinheiten Gruppen	
Ortsverbands-Stab	8
Zugtrupp	8
Bergungsgruppe 1	8
Bergungsgruppe 2	9
Fachgruppe Räumen	9
Fachgruppe Beleuchtung	9
Fahrzeuge	
Einsatzleitwagen	10
Mannschaftstransportwagen Ortsverband	10
Mannschaftstransportwagen Technischer Zug	11
Gerätekraftwagen I	11
Gerätekraftwagen II	12
Gerätewagen Räumen	12
Flutlichtwagen	13
Gerätewagen Nachschub	13
Radlader	14
Mobilbagger	14
Zugmaschine mit Tieflader	15
Kipper mit Ladekran	15
Besondere Ausrüstung	
Einsatzgerüstsystem, Hebekissen, Plasmaschneidgerät, Pumpen	16
Rettungssäge, Powermoon, Rettungstrennschleifer	17
Einsatzoptionen	
Gebäudesicherung	18
Verkehrswege, Unwetter	19
Unterstützung Feuerwehr und Polizei, Atemschutz	20
Bahnanlagen, Ausleuchten	21
Weitere Einheiten in der Nachbarschaft	22
Die Jugendgruppe	23
Der Förderverein	23

1. Auflage:

Oktober 2012

Herausgeber:

Bundesanstalt Technisches Hilfswerk
Ortsverband Dillenburg
Alte Rheinstr. 44
35683 Dillenburg

Das ist unser Standort



Stützpunkt

Unser Stützpunkt liegt am Stadtrand von Dillenburg in der Alten Rheinstraße 44 in Sichtweite der Autobahn A45 Gießen-Dortmund.

Zuständigkeitsbereich

Das THW Dillenburg ist zuständig für den nördlichen Lahn-Dill-Kreis (ehemaliger Dillkreis) mit den Städten und Gemeinden

- Bischoffen
- Breitscheid
- Dietzhölztal
- Dillenburg
- Driedorf
- Eschenburg
- Haiger
- Herborn
- Mittenaar
- Siegbach
- Sinn

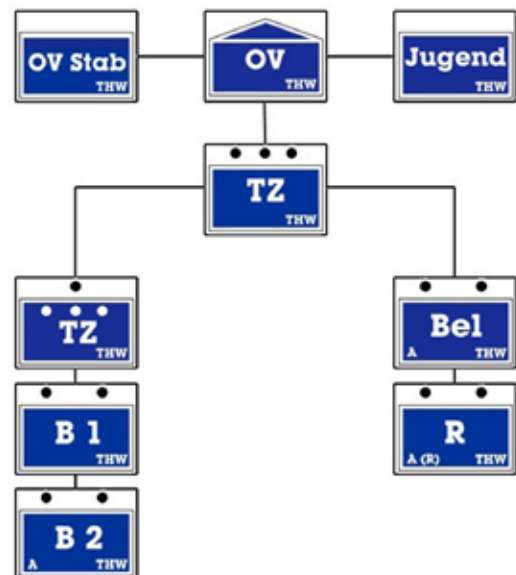
Einheiten

Das THW Dillenburg besteht aus:

- dem Ortsbeauftragten
- dem Ortsverbands-Stab
- dem Technischen Zug
- der Fachgruppe Beleuchtung
- der Fachgruppe Räumen
- der Grundausbildungsgruppe
- der Jugendgruppe

= 60 Einsatzkräfte + 25 Junghelfer

Gesamtstruktur



Die Struktur des Ortsverbandes untergliedert sich in zwei Bereiche, die Einsatz- und die Verwaltungsstruktur. Der Technische Zug ist hierbei für die Einsatzabwicklung zuständig und der Ortsverband (OV) Stab ist rein behördlich tätig.

Das sind unsere Führungskräfte



Ortsverbands-Leitung

An der Spitze des THW Dillenburg stehen der Ortsbeauftragte Alexander Schmidt (rechts) und der Zugführer Harald Kring

Verwaltungsebene

Ortsbeauftragter	Alexander Schmidt
stv. Ortsbeauftragter	Marcel Kring
Ausbildung	Jürgen Hoffmann
Fahrzeuge + Gerät	Günter Schirmuli
Jugend	Thomas Guthörl
Presse + Öffentlichkeitsarbeit	Stefan Schumacher
Verwaltung	Iris Plasberg
Fachberater	Harald Kring, Claus Krimmel
Baufachberater	Roland Kadesch

Einsatzebene

Zugführer	Harald Kring
stv. Zugführer	Christopher Weber
Gruppenführer Bergungsgruppe 1	Peter Kring
Gruppenführer Bergungsgruppe 2	Daniel Becker
Gruppenführer Fachgruppe Räumen	Markus Würtz
Gruppenführer Fachgruppe Beleuchtung	Benjamin Neef

So erreichen Sie uns



Erreichbarkeit im Stützpunkt

Technisches Hilfswerk
Ortsverband Dillenburg
Alte Rheinstraße 44
35683 Dillenburg

Telefon: 02771 / 34100
Mobil: 0174 / 3388091
Fax: 02771 / 41424

Mail: ov@thw-dillenburg.de
Internet: www.thw-dillenburg.de

Dienstzeiten im Stützpunkt: Mo + Fr 18.00 – 22.00 Uhr

Erreichbarkeit Führungsebene

Ortsbeauftragter Alexander Schmidt	0174 / 3388091	alexander.schmidt@thw-dillenburg.de
stv. Ortsbeauftragter Marcel Kring	0151 / 12458126	marcel.kring@thw-dillenburg.de
Zugführer Harald Kring	0170 / 8325884	harald.kring@thw-dillenburg.de
stv. Zugführer Christopher Weber	0151 / 44520245	christopher.weber@thw-dillenburg.de

So können Sie uns anfordern



Alarmierung

Unbürokratisch die Leitstelle Lahn-Dill ansprechen
und gezielt das THW - Dillenburg anfordern

Leitstelle Lahn-Dill in Wetzlar
06441 / 5692800
in dringenden Fällen: Notruf 112

alle Einsatzkräfte des THW Dillenburg sind mit Funkmeldeempfänger ausgestattet

Alarmierungsschleifen
Führungskräfte
Fachberater / Baufachberater
Tagschleife 6-18 Uhr
Nachtschleife 18-6 Uhr
Fachgruppe Räumen
Fachgruppe Beleuchtung

Einsatzabrechnung

Die Kosten eines Einsatzes rechnet das THW selbst mit dem Nutznießer der Leistung oder dem Verursacher ab. Dies erfolgt gemäß der Abrechnungsrichtlinie des THW.

Erfolgt eine THW-Anforderung im Zusammenhang mit Pflichtaufgaben der Feuerwehr, ist für das THW ein Kostenverzicht möglich.

Bei Einsätzen, die gegenüber einer Behörde abgerechnet werden, sind dies nur die Kosten, die dem THW aus diesem konkreten Anlass direkt entstanden sind, also keine Verwaltungsgebühren, Vorhaltekosten etc.

Das sind unsere Einheiten



Der Ortsverbands-Stab

Der OV-Stab ist die Verwaltungseinrichtung des Ortsverbandes und wirkt ständig im Dienstbetrieb sowie bei größeren Einsätzen mit. Die Leitung hat der stellvertretende Ortsbeauftragte. Zum Stab gehören der Ausbildungsbeauftragte, der Schirrmeister, die Jugendbetreuer, der Pressesprecher, der Verwaltungshelfer und der Koch. Ferner die Fachberater und Baufachberater. Diese unterstützen die Einsatzleiter (Feuerwehr, Polizei und andere) bei der Lagebewältigung.



Der Zugtrupp

Der Technische Zug ist die Basiseinheit in jedem THW-Stützpunkt. Der Zugtrupp dient seiner Führung. Zum Technischen Zug gehören die Bergungsgruppen 1 und 2 sowie die technisch spezialisierten Fachgruppen, in Dillenburg Räumen und Beleuchtung.

Die Bergungsgruppe 1

Sie gilt als schnelle Eingreifereinheit. Personal und Ausstattung sind auf die Bewältigung eines möglichst breiten Aufgabenspektrums ausgerichtet. Die Bergungsgruppe 1 rettet Menschen und Tiere und holt Sachwerte aus Gefahrenlagen, sie führt Sicherungstätigkeiten aus und leistet leichte Räumarbeiten.

Das sind unsere Einheiten



Die Fachgruppe Räumen

Die Fachgruppe Räumen beseitigt Hindernisse und Trümmer oder ebnet diese ein, schafft Zu- und Abfahrtswege für die eigene Einheit und für andere Hilfskräfte. Sie unterstützt das Vordringen zu Eingeschlossenen oder Verschütteten (durch Anheben, Zerkleinern oder Beseitigen großer Trümmer, Aushubarbeiten etc.). Außerdem führt die Räumgruppe unaufschiebbare Sicherungsarbeiten (Niederlegen, Einebnen) an einsturzgefährdeten Gebäuden durch. Zum Einsatz kommen schwere Baumaschinen wie Bagger und Radlader.



Die Bergungsgruppe 2

Neben der Grundausstattung (wie Bergungsgruppe 1) verfügt die B2 über zusätzliche schwerere Komponenten. Sie kann auch da retten und bergen, wo höhere Leistung oder alternative Antriebsformen erforderlich sind. Die Bergungsgruppe 2 ist das Bindeglied zu verschiedenen Fachgruppen, die nur durch die technische Ausstattung der B2 ihre volle Leistungsfähigkeit erreichen können.



Die Fachgruppe Beleuchtung

Die Nacht wird zum Tag. Die Spezialisten besitzen eine breite Palette von Beleuchtungsmitteln, um Einsatzstellen, Bereitstellungsräume oder Veranstaltungsorte großflächig auszuleuchten. Als Fahrzeug steht der Fachgruppe Beleuchtung ein Flutlichtwagen zur Verfügung, den wir nach unseren Anforderungen durch eigene Helfer komplett selbst entwickelt und aufgebaut haben.

Das sind unsere Fahrzeuge



PKW OV Heros Dillenburg 86/21

- PKW Ortsverband, Führungsfahrzeug
- Opel Zafira, 5 Sitzplätze

Verwendungszweck

- Dienstfahrten
- Erkundungen

Ausstattung

- Erweitertes Erste-Hilfe-Material
- Funk, Mobiltelefon, Navigationsgerät



MTW OV Heros Dillenburg 86/25

- Mannschaftstransportwagen Ortsverband
- Ford Transit, 8 Sitzplätze

Verwendungszweck

- Personaltransport
- Jugendarbeit

Ausstattung

- Durchsagelautsprecher
- Anhängerkupplung
- Sitze für Materialtransport ausbaubar

Fahrzeuge im Überblick

Fahrzeug	Einheit
PKW Führungsfahrzeug	Ortsverbands-Stab
Mannschaftstransportwagen OV	Ortsverbands-Stab
Mannschaftstransportwagen TZ	Technischer Zug
Gerätekraftwagen I	Technischer Zug
Gerätekraftwagen II	Technischer Zug
Flutlichtwagen	Fachgruppe Beleuchtung
Gerätewagen Räumen	Fachgruppe Räumen
Kipper	Fachgruppe Räumen
Radlader	Fachgruppe Räumen
Mobilbagger	Fachgruppe Räumen
Anhänger Kompressor	Fachgruppe Räumen
Sattelzugmaschine	Fachgruppe Räumen
Sattelaufleger Tieflader	Fachgruppe Räumen
Sattelaufleger Rüstholz	Technischer Zug
Gerätewagen Nachschub	Ortsverbands-Stab
Anhänger Kofferaufbau klein	Jugendgruppe
Anhänger Spülmobil	Förderverein
Anhänger Feldkochherd	Ortsverband
Gabelstapler	Ortsverband

Das sind unsere Fahrzeuge



Verwendungszweck

- Führung Technischer Zug und Fachgruppen
- Personaltransport
- Erkundungen
- Absicherung auf Verkehrswegen

Ausstattung

Verkehrssicherungsmaterial
 Notfallrucksack
 Stromerzeuger
 Führungsausstattung, Kartenmaterial
 Laptop, Drucker, Telefonfesteinbau

MTW TZ

Heros Dillenburg 21/10

- Mannschaftstransportwagen, Einsatzleitwagen
- Fiat Ducato Maxi, 9 Sitzplätze

GKW I

Heros Dillenburg 22/51

- Gerätekraftwagen I
- Iveco Magirus FF 135 E24W, 9 Sitzplätze

Verwendungszweck

- Basisfahrzeuge für alle technischen Einsätze

Ausstattung

Permanenter Allradantrieb, Seilwinde 5/10 Tonnen
 Hydraulischer Rettungssatz Schere/Spreizer und Hebegeräte
 Motorsägen, Motortrennschleifer
 Stromerzeuger 8 kVA, Lichtmast
 Bohr- und Aufbrechhammer
 Atemschutzgeräte
 Hebekissen 20 und 40 Tonnen
 Umfangreicher Werkzeugsatz
 Brennschneidgerät
 Dreiteilige Schiebeleiter, Steckleiter



Das sind unsere Fahrzeuge



GKW II

Heros Dillenburg 24/53

- Gerätekraftwagen II
- Iveco Magirus 90-16 AW, 9 Sitzplätze

Ausstattung

- Schweißgerät
- Motorsägen, Trennschleifer
- Elektrokettensäge
- Abseil- und Sicherungsgerät
- Schmutzwasserpumpen
- Stromerzeuger 8 kVA, Lichtmast
- Windenstützen, Rüstholz

Verwendungszweck

- schweres Zusatzgerät für GKW I und Fachgruppen

GW-R

Heros Dillenburg 41/56

- Gerätewagen Räumen
- Iveco Magirus 90-16 AW, 9 Sitzplätze



Ausstattung

- Zubehör für Baumaschinen
- Baustützen und Grabenstützen
- Ketten und Anschlagmittel
- Schaufeln, Spitzhacken, Steckleitern
- Motorsägen, Trennschleifer
- Stromerzeuger 5 kVA
- Umfangreicher Werkzeugsatz

Verwendungszweck

- Personal- und Materialtransport der Fachgruppe Räumen

Das sind unsere Fahrzeuge

FLW

Heros Dillenburg 34/57

- Flutlichtwagen
- Iveco Magirus 90-16 AW, 9 Sitzplätze



Verwendungszweck

- Ausleuchten von Einsatzstellen

Ausstattung

- Hydraulischer Lichtmast Höhe 10 Meter
- Lichtkreuz 355 Grad drehbar, 180 Grad schwenkbar
- Auf Mast 5x 2000 Watt und 2x 1000 Watt HQI
- eingebauter Stromerzeuger 34 kVA
- 3 Powermoon 1000 Watt mit Stativ
- 10 Halogenstrahler 1000 Watt mit Stativ
- absetzbarer Stromerzeuger 8 kVA
- umfangreiches Kabelmaterial und Energieverteiler

GW-N

Heros Dillenburg 86/31

- Gerätewagen Nachschub
- Mercedes Benz 508 D, 7 Sitzplätze



Verwendungszweck

- Transport Material und Personal

Ausstattung

- Beleuchtete Ladefläche
- Material zur Ladungssicherung
- Anhängerkupplung

Das sind unsere Fahrzeuge



BRmG-R

Heros Dillenburg 41/72

- Bergungsräumgerät
- Zettelmeyer ZL 1801, 2 Sitzplätze

Verwendungszweck

- Beseitigen von Schuttmaterial
- Planierarbeiten

Ausstattung

- Ladeschaufel 2,5 Kubikmeter
- 4-in-1-Schaufel zum Greifen
- Palettengabel
- Atemschutzgerät
- Gleitschutzketten

BRmG-B

Heros Dillenburg 41/71

- Mobilbagger
- Zeppelin ZM 216, 1 Sitzplatz



Verwendungszweck

- Baggerarbeiten, Abrissarbeiten
- Erdaushub

Ausstattung

- Tieflöffel
- Zweischalengreifer mit Drehservo
- Grabenräumschaufel
- Atemschutzgerät

Das sind unsere Fahrzeuge



SZM

Heros Dillenburg 41/68

- Sattelzugmaschine
- Mercedes Benz Actros 1844, 2 Sitzplätze

Verwendungszweck

- Transport Sattelaufleger

Ausstattung

Aufleger Tieflader Nutzlast 26 Tonnen

Niedrige Transporthöhe (Radmulden)
auf 3,0 m verbreiterbare Ladespur

4 abdeckbare Radmulden

Abspannmaterial zur Ladungssicherung

Aufleger Rüstholz

Beladen mit Material zum Abstützen und Aussteifen

Baustützen

Rüstholz, Bohlen, Kanthölzer

LKW-K Ldk

Heros Dillenburg 41/64

- Kipper mit Ladekran
- MAN 17.232, 2 Sitzplätze



Verwendungszweck

- Materialtransport und Kranarbeiten

Ausstattung

Ladefläche drei Seiten kippar

Zuladung 7,5 Tonnen

Ladekran 12mt mit Steuerkreis für Anbaugeräte

Anschlagmittel für Kranbetrieb

Gurte zur Ladungssicherung

Damit helfen wir



Hebekissen

Mit diesen Hebekissen können schwere Lasten gehoben werden, unter denen sich verunglückte Personen befinden. Dies kann ein Pkw nach einem Verkehrsunfall sein oder aber ein Betonbrocken nach einem Hauseinsturz. Ebenso kann mit einer bestimmten Verwendungstechnik ein Zug wieder aufgleist werden. Die geringe Bauhöhe von 2,5 cm bietet viele Einsatzoptionen, die maximale Hebekraft beträgt 40 Tonnen. Befüllung der Hebekissen mit Druckluft.



Einsatzgerüstsystem

Ein modulares Stahlrahmengerüst, das sich für viele unterschiedliche Einsatzszenarien eignet. In relativ kurzer Aufbauzeit kann man einen Steg bauen, Decken und Wände abstützen, Ausleger und Dreiböcke montieren, Desinfektionsschleusen für LKW und PKW errichten.



Plasmaschneider

Das Elektroplasma-schneidgerät ersetzt das konventionelle Brennschneiden mit Gas und Sauerstoff. Die Schneidleistung beträgt bis zu 48 mm bei Stahlvollmaterial, Edelstahl oder Aluminium.



Schmutzwasserpumpen

Zusätzlich zur normalen Pumpenausstattung verfügt das THW Dillenburg über 3 Schmutzwasserpumpen mit einer Gesamtförderleistung von 4.200 l/min. Diese Pumpen bestehen durch einen großen Korndurchlass von 55 mm. Die Gesamtleistung aller Pumpen beträgt 7.000 l/min.

Damit helfen wir



Powermoon

Ein Beleuchtungsmittel zum blendfreien, großflächigem Ausleuchten von Einsatzstellen. Transportabel und deshalb auch abseits befestigter Wege verwendbar.



Rettungssäge

Ihre Hartmetallkette schneidet unterschiedlichste Materialien wie Bleche, Bitumenpappe, Verbund- oder Drahtglas und selbst mit Nägeln versetztes Holz. So können in mehrschichtigen Wand- und Dachelementen Zutrittsöffnungen freigelegt werden. Sogar die extrem stabilen Glasfenster des ICE lassen sich mit der Rettungssäge aufschneiden.



Rettungstrennschleifer

Es laufen zwei Schneidblätter entgegengesetzt. Man kann feinfühlig arbeiten und es entsteht wenig Funkenflug. Ideal zum Trennen von Aluminium (Zugwaggons / Flugzeuge) oder von Stahlblechen an Einsatzstellen, an denen kein Funkenflug stattfinden darf (Explosionsgefahr).

Vorgehaltenes Material

Sandsäcke gefüllt	1000
Sandsäcke leer	10.000
Unterkunftszelt	3
Küchenzelt	1
Einmal-Schutzanzüge	50
Festzeltgarnituren (Tische, Bänke)	30
Baustützen	50
modulares Gerüstsystem	mit Transportwagen Bahngleise
Rüsth Holz (Bohlen, Kant- und Rundhölzer)	

Das können wir



Gebäudesicherung

Überwachen, Sichern oder Niederlegen einsturzgefährdeter Bauwerke, Abstützen von Decken und Gebäudewänden



Das können wir



Verkehrswege

Freiräumen von Fahrbahnen, Ladungsbergung, Ausleuchten



Unwetter

Hochwassersicherung mit Sandsäcken, Treibgut beseitigen, Keller auspumpen, Windbruch entfernen, Schneelast messen und beseitigen

Das können wir



Unterstützung Feuerwehr

Sichern oder Niederlegen von Gebäudeteilen, Zugänge schaffen, Entfernen Brandschutt, Ausleuchten Einsatzstellen



Unterstützung der Polizei

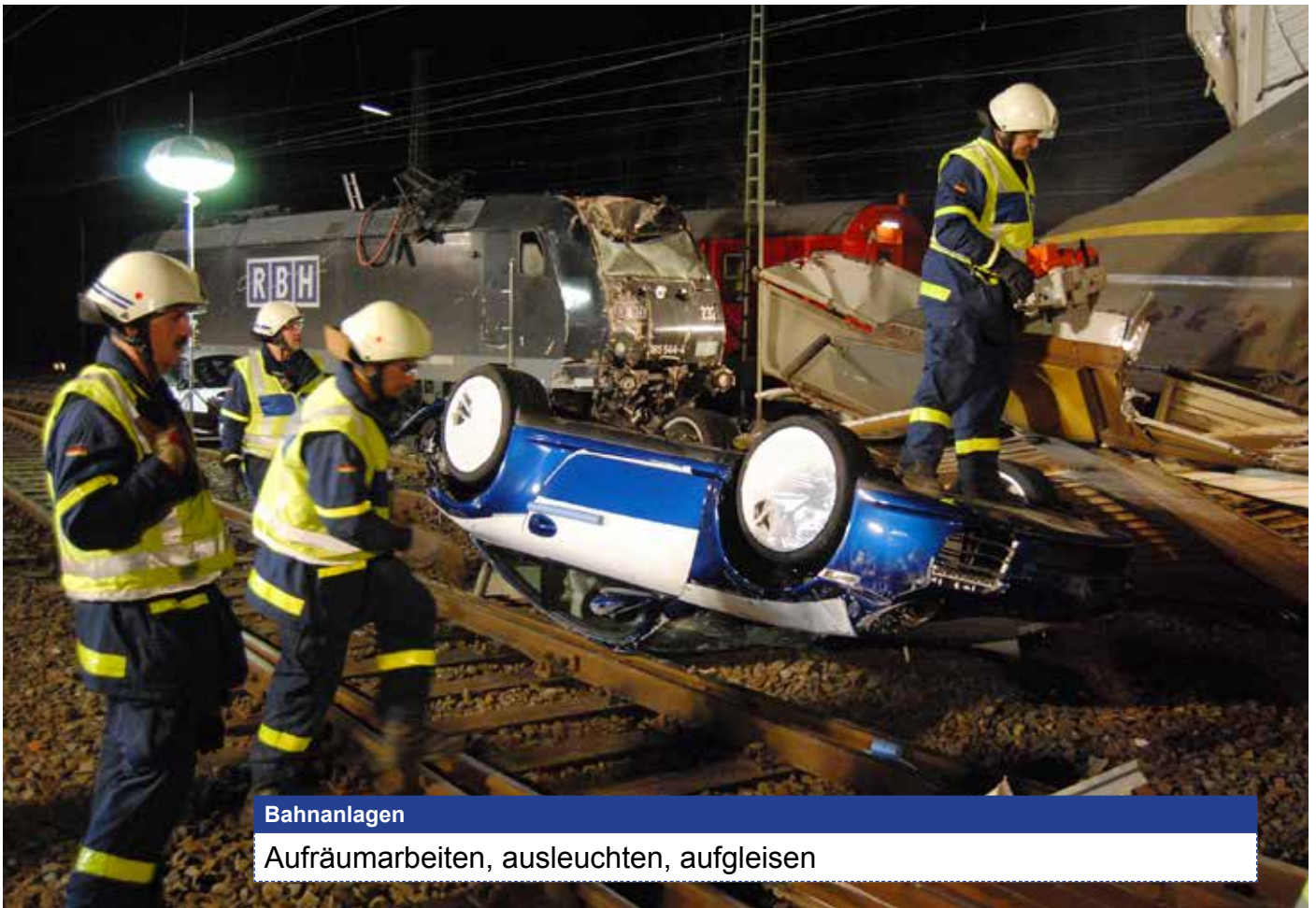
Ausleuchten von Tatorten und Kontrollstellen, Arbeiten zur Spurensicherung, Transport sichergestellter Beweismittel



Atemschutz

Bereitstellung von Einsatzkräften mit Atemschutzgeräten

Das können wir



Bahnanlagen

Aufräumarbeiten, ausleuchten, aufgleisen



Ausleuchten

Großflächiges Ausleuchten von Einsatzstellen aller Art

Hilfe aus der Nachbarschaft



Die THW-Fachgruppen

Die Einsatztaktik des THW ist modular aufgebaut. Zu bestimmten Schadenslagen ziehen wir spezialisierte Fachgruppen aus unserer Nachbarschaft hinzu.

Fachgruppe	Standorte in der Nachbarschaft	Anzahl in Deutschland
Räumen	Marburg, Westerburg	154
Beleuchtung	Weilburg, Gießen	130
Wassergefahren	Gießen, Attendorn	129
Wasserschaden/Pumpen	Wetzlar, Korbach	109
Elektroversorgung	Biedenkopf, Wetzlar	89
Infrastruktur	Gießen	83
Ortung	Marburg	71
Logistik Materialerhaltung	Grünberg, Siegen	66
Logistik Verpflegung	Grünberg, Siegen	66
Führung/Kommunikation	Gießen, Siegen	66
Sprengen	Wächtersbach	45
Ölschaden	Frankfurt	16
Brückenbau	Bad Kreuznach	14
Trinkwasserversorgung	Rüsselsheim	9

Das ist unsere Zukunft



THW-Jugend

Spielend helfen lernen in der Jugendgruppe
www.thw-jugend-dillenburg.de

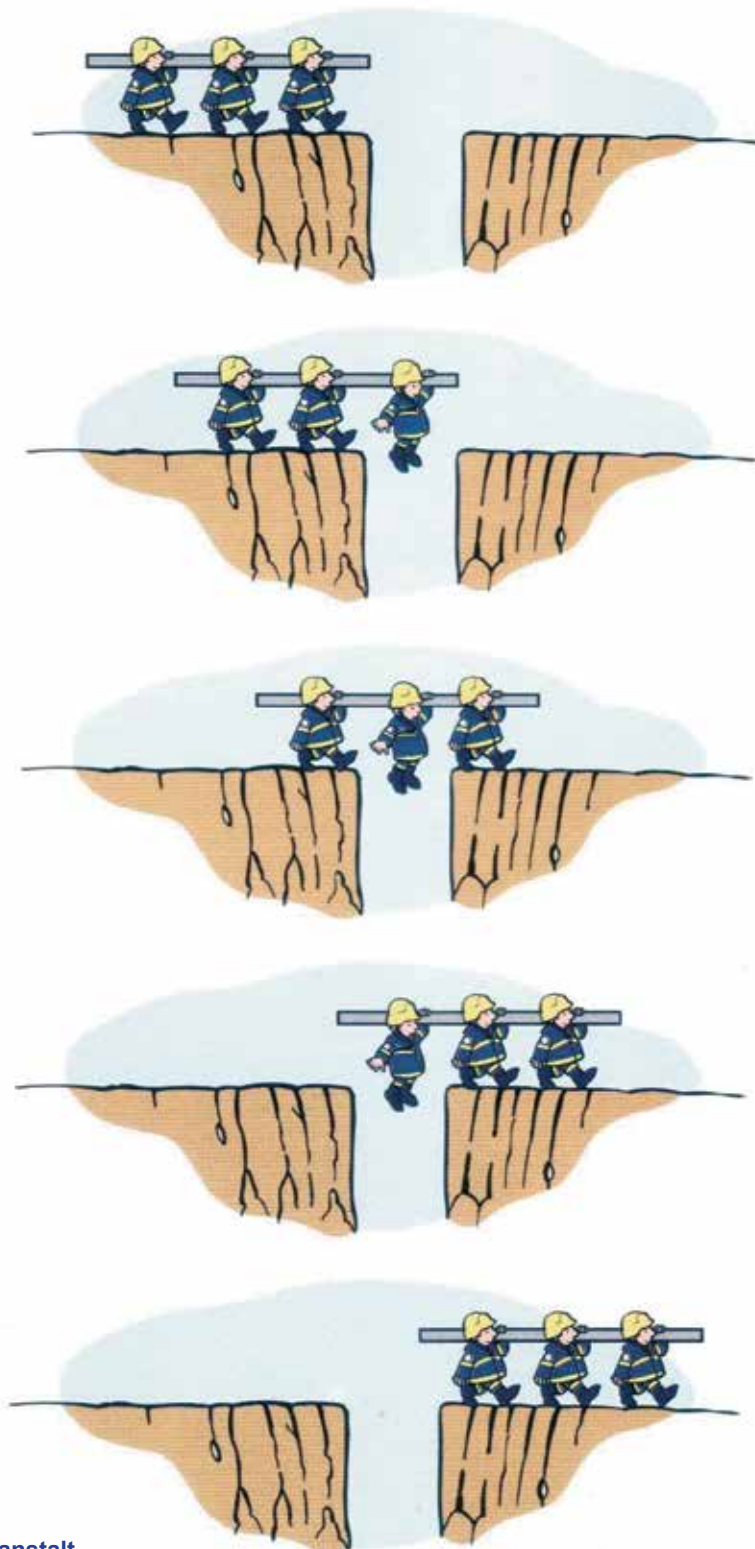
Das sind unsere Unterstützer



Förderverein

Der Förderverein des THW Dillenburg unterstützt uns in diesen Bereichen: Beschaffung zusätzlicher Fahrzeuge und Einsatzgeräte sowie Einrichtungsgegenstände für den Stützpunkt, werbewirksame Veranstaltungen, Kameradschaftspflege, Jugendarbeit. Der Förderverein verfolgt ausschließlich und unmittelbar gemeinnützige Zwecke.

Geht nicht, gibt's nicht!



**Bundesanstalt
Technisches Hilfswerk
Ortsverband Dillenburg**

Alte Rheinstraße 44
35683 Dillenburg
Tel.: (02771) 34 100
Fax: (02771) 41 424
Email: ov-dillenburg@thw.de
Internet: www.thw-dillenburg.de